

P. Lendy g
19. 01. 2026

WEO26P.005361....

URZĄD GMINY
PRUSZCZ

data wpływu 19. 01. 2026

nr z rejestru 432/I

ilość załączników

podpis

Świecie, dnia 14.01.2026r.
OD1/RD6/1/2026/UL

Gmina Pruszcz
ul. Główna 33
86-120 Pruszcz

Dotyczy: Budowa drogi gminnej nr 031139C Topolno-Cieleszyn – w nawiązaniu do uzgodnienia numer OD1/RD6/3/2024/UL z dnia 15.01.2024r.

W nawiązaniu do Państwa wniosku z dnia 07.01.2026 (data wpływu do RD Świecie: 08.01.2026, znak: PEO26P002377), dotyczącego uzgodnienia planów zagospodarowania terenu, poniżej przesyłamy wytyczne dla planowanego zagospodarowania wraz z 1 egzemplarzem map.

Plany należy uważać jako uzgodnione z uwagami:

1. Na rysunkach zostały naniesione istniejące linie napowietrzne średniego i niskiego napięcia ENEA Operator;
2. Należy zachować minimalne odległości zwisów linii napowietrznej względem projektowanej drogi i zjazdów do posesji;
3. Zachować minimalne rzędne terenu względem istniejącej infrastruktury ENEA Operator, zgodnie ze standardami sieci dystrybucyjnej ENEA;
4. Prace przy urządzeniach ENEA Operator wykonywać zgodnie z obowiązującymi przepisami. W przypadku braku możliwości wykonania bezpiecznie prac budowlanych wystąpić do ENEA Operator RD Świecie z wnioskiem o czasowe wyłączenie linii elektroenergetycznej na czas budowy;
5. W przypadku potrzeby przesunięcia infrastruktury elektroenergetycznej ENEA Operator, należy wystąpić o wydanie warunków kolizji istniejącej infrastruktury elektroenergetycznej z projektem zagospodarowania terenu do ENEA Operator RD Świecie;
6. Usunięcie kolizji odbywa się na koszt wnioskodawcy.

Uzgodnienie jest ważne do dnia 14.01.2027r.

Z poważaniem

ENEA Operator Sp. z o.o.
Dyrektor Rejonu Dystrybucji Świecie
Wz.
Krzysztof Gółębiewski
Kierownik Działu Rozwoju i Inwestycji

K/o:
1. RD6-MU/EL

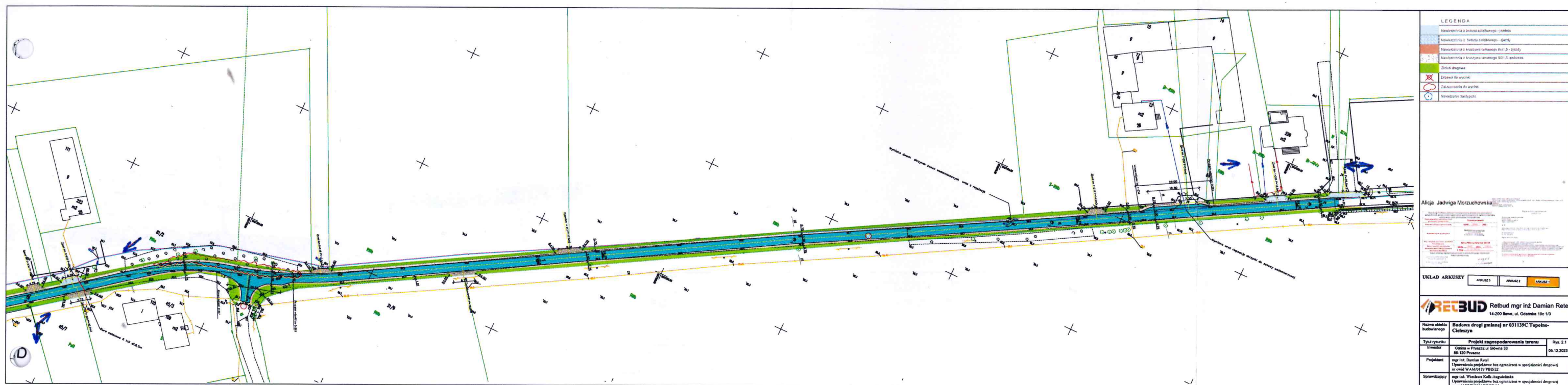
Centrala

ENEA Operator Sp. z o.o.
60-479 Poznań, ul. Strzeszyńska 58

tel. +48 / 61 850 41 10
faks +48 / 61 850 44 47

NIP 782 237 71 60
REGON 300455398

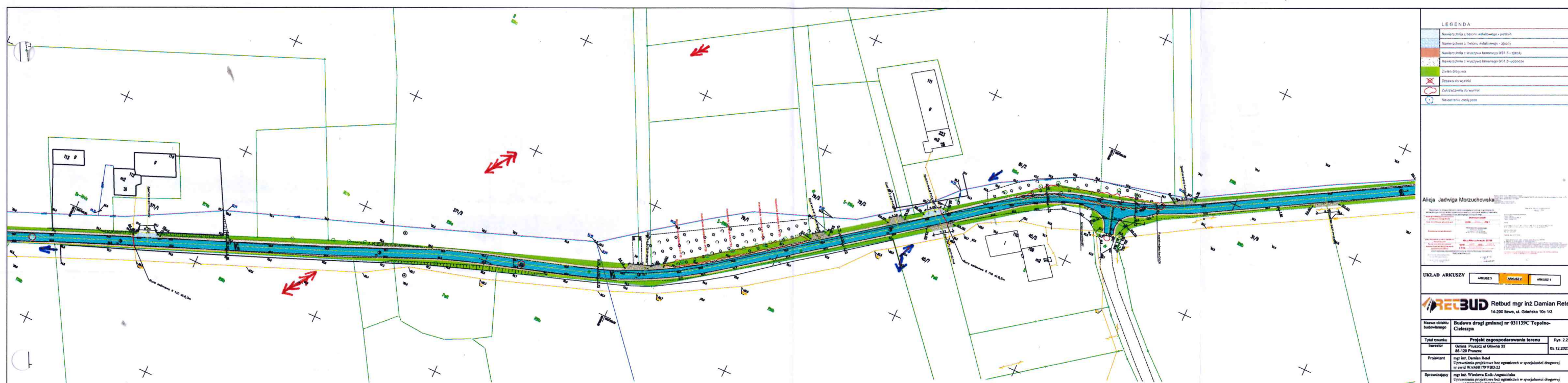
kontakt@operator.enea.pl
www.operator.enea.pl



Naniesienie nr OD1/RD6/01/2026/UL
W obrębie trasy projektowanego zagospodarowania terenu
nie przebiegają czynne
podziemne urządzenia elektroenergetyczne
będące w eksploatacji ENEA Operator.

Świecie, dnia 17 STY 2026 r.

ENEA Operator
Dyrektor Regionu Dystrybucji Świecie
Wz.
Krzysztof Gołębiewski
Kierownik Działu Rozwoju i Inwestycji



Naniesienie nr ...001/R.6.101/2026/UL
W obrębie trasy projektowanego zagospodarowania terenu
nie przebiegają czynne
podziemne urządzenia elektroenergetyczne
będące w eksploatacji ENEA Operator.

Świecie, dnia ...17. STY 2023...

ENEA Operator Sp. z o.o.
Dyrektor Regionu Dystrybucji Świecie
Wz.
Krzysztof Gątebiewski
Kierownik Działu Rozwoju i Inwestycji

